

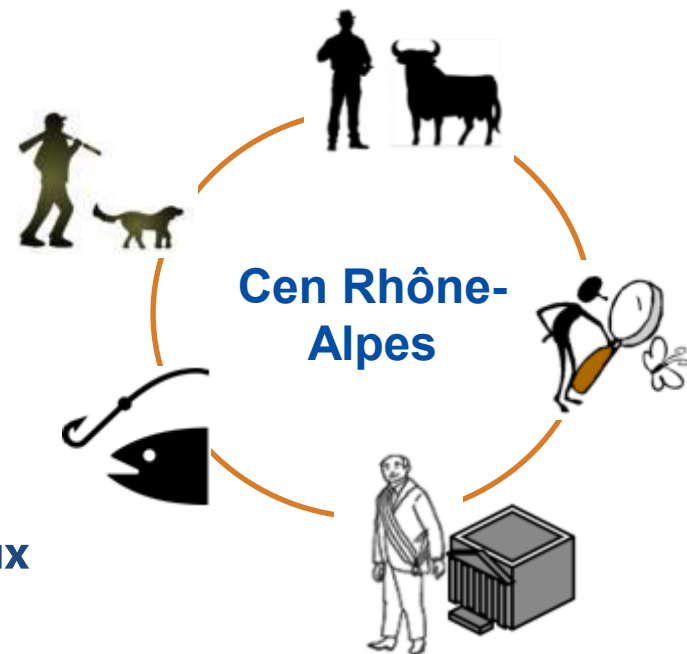
Le Pas des ondes : synthèse des enjeux



- **Présentation du Conservatoire**
- **Objectifs et méthodologie**
- **Périmètre retenu**
- **Enjeux**
- **Activités**
- **Menaces**

Agir ensemble, c'est notre nature !

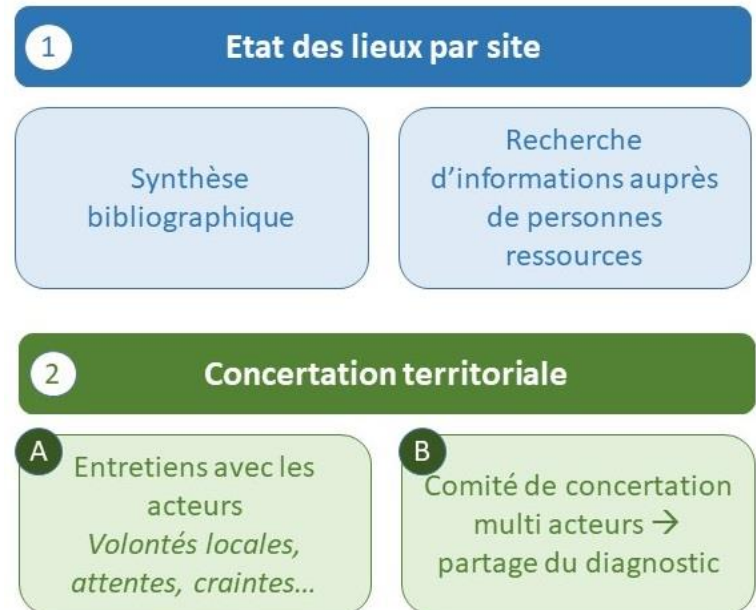
- ✓ **Une association engagée mais non militante** pour la préservation des espaces naturels en Rhône-Alpes
- ✓ **Un rôle de passerelle entre les acteurs de l'espace rural** avec un conseil d'administration pluraliste
- ✓ **Une approche concertée** garante de la pérennité des projets conservatoires
- ✓ Cœur de métier : la **gestion d'espaces naturels à enjeux**



Objectifs :

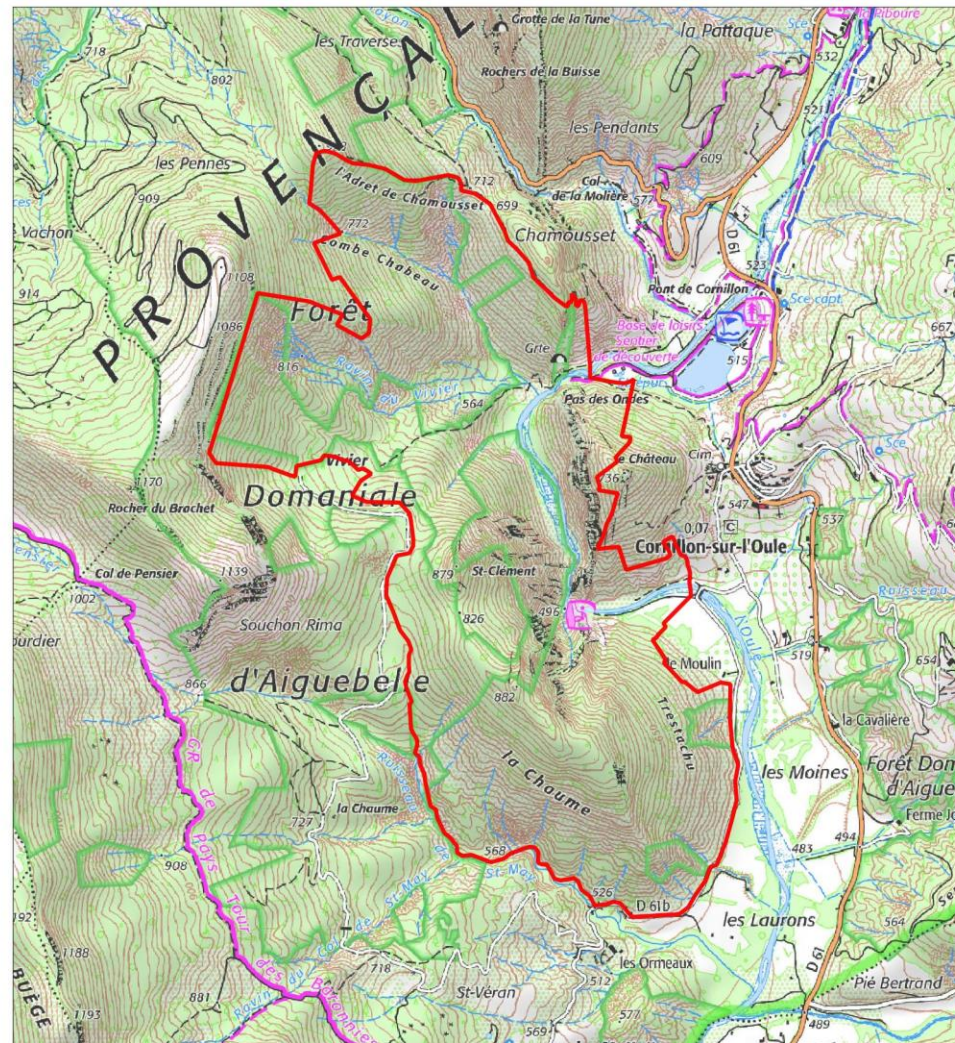
- Étudier la nécessité de protéger le Pas des Ondes par un statut réglementaire pour les espèces et les habitats naturels présents
- Etudier le contexte, les enjeux, les activités et les menaces

Méthodologie





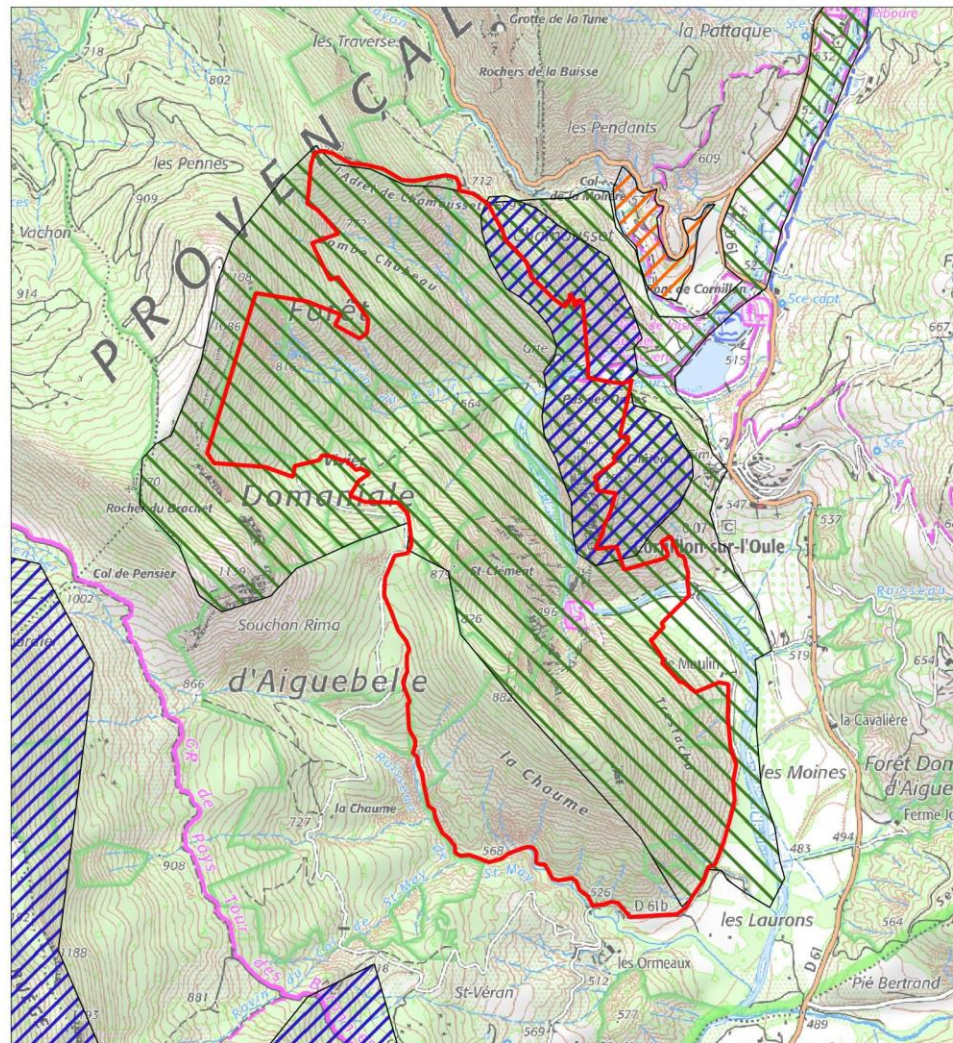
Périmètre retenu 253 ha



Limite du site

0 250 500 m

Les statuts liés à la biodiversité



Limite du site

Statut

Natura 2000 (ZPS)

ZNIEFF type I

ENS 26

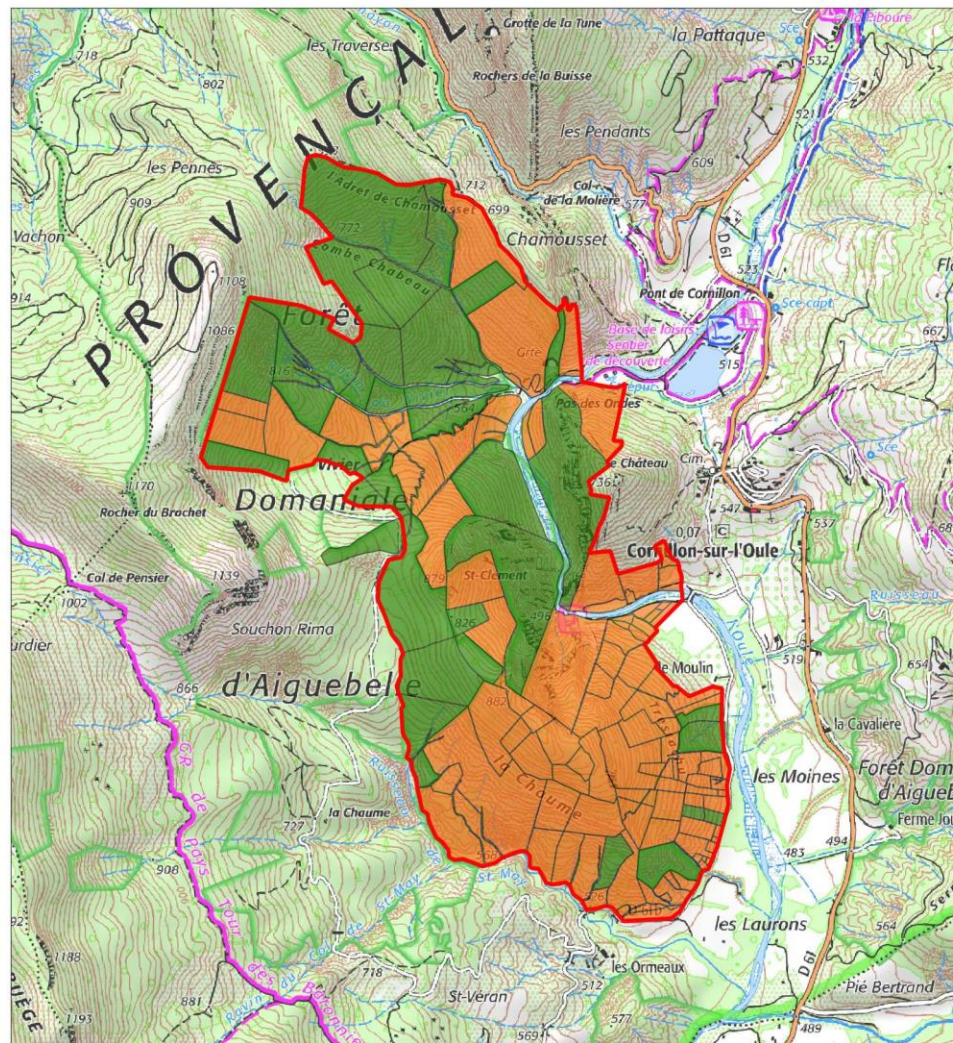
0 250 500 m



Date: 07/2023
Auteur: CEN Rhône-Alpes
(2023)



Les propriétés foncières 120 ha public



▭ Limite du site

Statut foncier

▭ Privé

▭ Public

0 250 500 m



Date: 07/2023
Auteur: CEN Rhône-Alpes
(2023)

- **Prairie humide méditerranéennes à grandes herbes** : formation herbeuse à graminées, joncs, etc...
- **Formations stables xérothermophiles à Buxus sempervirens des pentes rocheuses** : fourrés de buis, prunellier, etc...
- **Sources pétrifiantes avec formations de travertins** : roche calcaire, tuf
- **Rivières alpines avec végétation ripicole herbacée** : végétation pionnière de bords de cours d'eau
- **Rivières alpines avec végétation ripicole ligneuse à Salix elaeagnos** : boisement pionnier des bancs de graviers le long du cours d'eau constitués de Saules drapés.

Tableau 3 Flore à enjeux

Nom vernaculaire	Nom latin	Statut de protection	Statut de conservation	Commentaires ¹³	Enjeu de conservation
Laïche de Maire	<i>Carex mairei</i>	-	-	Très peu de stations dans la Drôme	Modéré
Cirse de Montpellier	<i>Cirsium monspessulanum</i>	PR RA	LRR : NT, quasi menacée	Assez fréquent dans les Baronnie, assez rare ailleurs en plaine de Valence, en Royans, en Tricastin...	Fort

Cirse de Montpellier - *Cirsium monspessulanum*



Laïche de Maire - *Carex mairei*



+ nombreuses espèces protégées

Tableau 4 Odonates à enjeux

Nom vernaculaire	Nom latin	Statut de protection	Statut de conservation	Commentaires	Enjeu de conservation
Gomphe semblable	<i>Gomphus similimus</i>		LRR : NT, quasi menacée		Modéré

Gomphe semblable – *Gomphus similimus*



Potentiellement au niveau de la tufière présence de **Cordulégastre bidenté** (*Cordulegaster bidentata*), espèce concernée par un Plan national d'actions

Dont 4 espèces pour lesquelles les larves s'abritent dans les sédiments de la rivière ou les racines des saules

Les reptiles : 6 espèces

Tableau 5 Reptiles à enjeux

Nom vernaculaire	Nom latin	Statut de protection	Statut de conservation	Commentaires	Enjeu de conservation
Couleuvre vipérine	<i>Natrix maura</i>	PN		Commune dans le département mais menacée à l'échelle nationale	Modéré
Lézard vert occidental	<i>Lacerta bilineata</i> Daudin	PN			Faible

Couleuvre vipérine – *Natrix maura*



Tableau 6 Oiseaux à enjeux

Nom vernaculaire	Nom latin	Statut de protection	Statut de conservation	Commentaires	Enjeu de conservation
Vautour moine	<i>Aegypius monachus</i>	PN	LRN : En danger		Fort
Grand-duc d'Europe	<i>Bubo buo</i>	PN			Fort

Vautour Moine - *Aegypius monachus*



Grand-duc d'Europe - *Bubo buo*



Cingle plongeur, Tichodrome échelette, Fauvettes

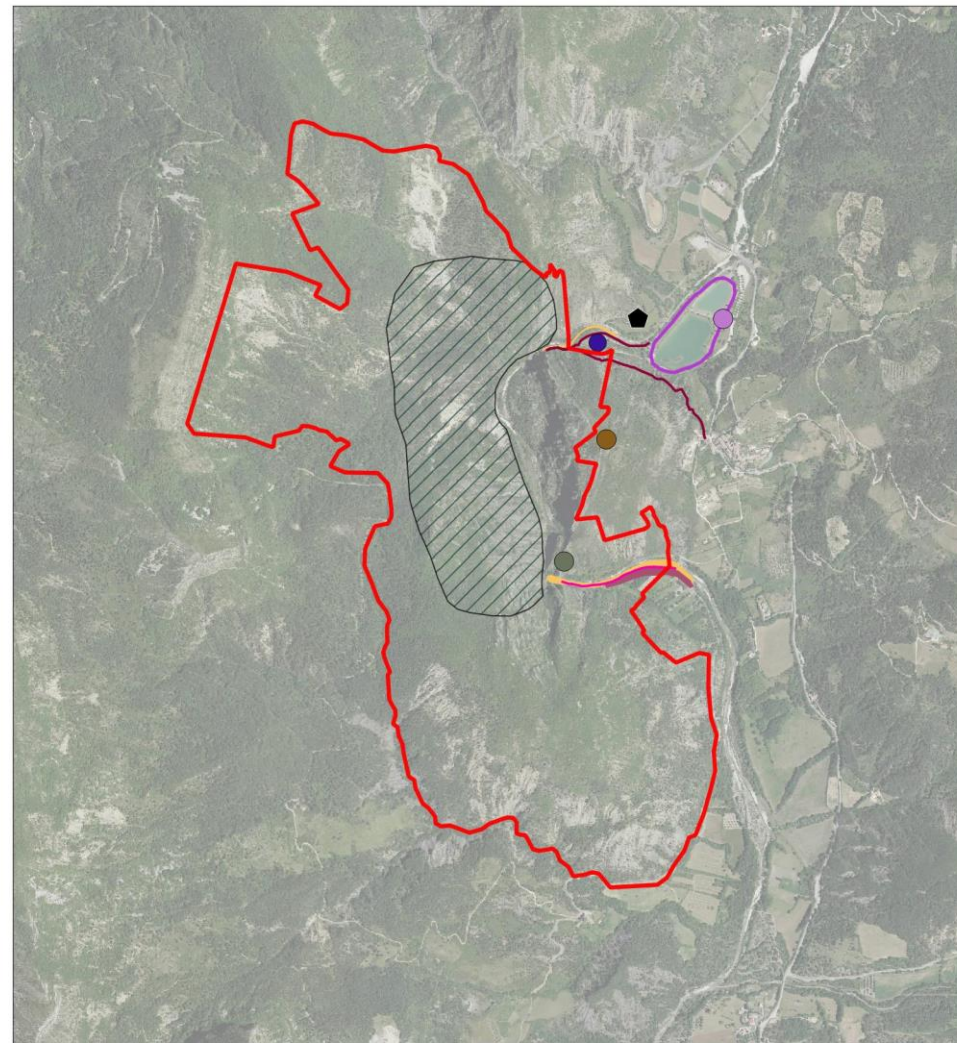
Nombreuses autres espèces : mammifères, amphibiens, insectes













Territoire exceptionnel formé par la géologie et le climat

Des habitats remarquables : rivière, végétations, tufière


Des espèces sensibles qui ont besoin « du logis, de la nourriture et de la quiétude »

Activités



- | | |
|---|--|
|  Limite du site |  Site escalade |
| Usage/fréquentation |  Maison amont défilé |
|  Secteur chasse au chamois |  Etang de loisirs |
|  Principaux secteurs feu,
pique nique, baignade |  Base de loisirs |
|  Secteur caravaning récurrent |  STEP |
|  Château |  Chemin accès au défilé |
| |  Sentier découverte |

0 250 500 m



Date: 07/2023
 Auteur: CEN Rhône-Alpes
 (2023)

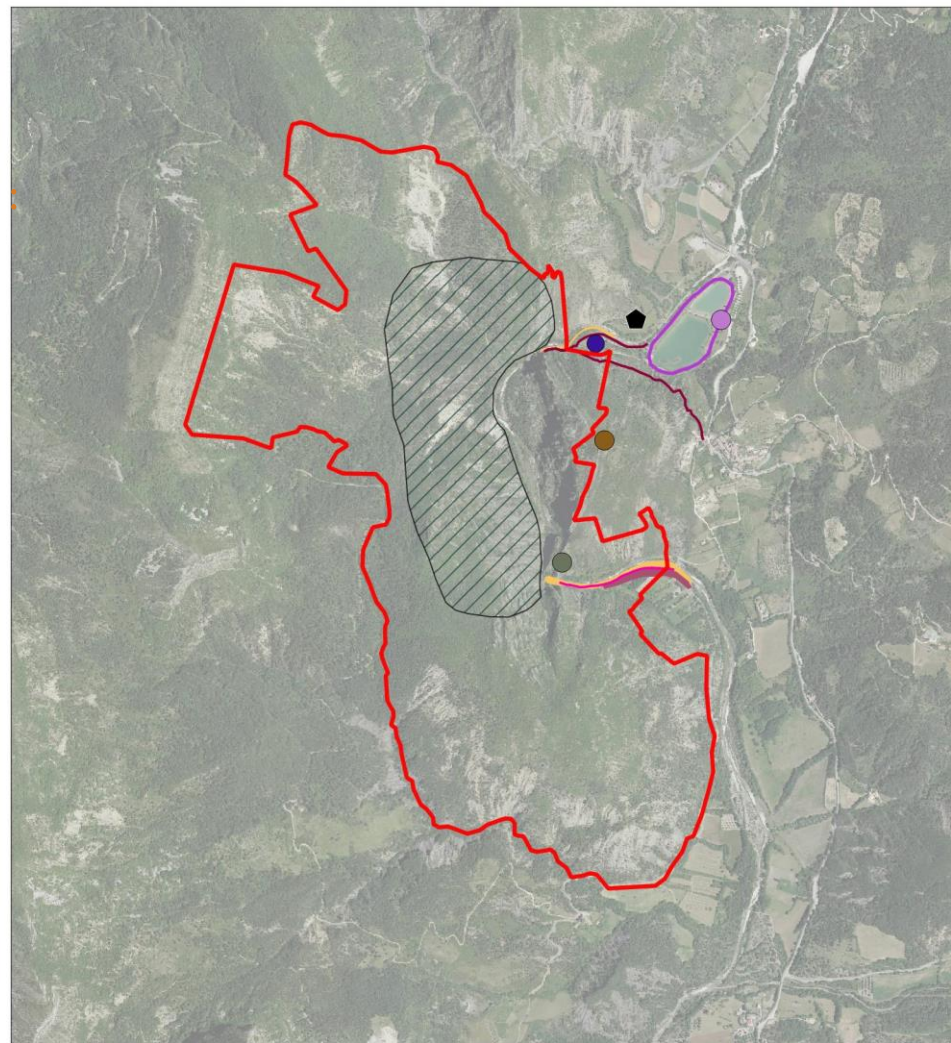
Menaces

Développement de la fréquentation et des activités :

- développement des voies d'escalade
- activités forestières
- travaux en rivière ou sur les berges
- circulation motorisée, stationnement
- manifestations

Conséquences

- sur-piétinement du sol et du lit de la rivière,
- prélèvement de pierres ou de végétaux,
- destruction d'espèces,
- accroissement de l'érosion du sol, instabilité de la roche
- absence de quiétude, dérangement à des périodes sensibles
- augmentation du risque incendies
- déprédations : déchets, feux localisés, etc..



Limite du site	Site escalade
Usage/fréquentation	Maison amont défilé
Secteur chasse au chamois	Etang de loisirs
Principaux secteurs feu, pique nique, baignade	Base de loisirs
Secteur caravanning récurrent	STEP
Château	Chemin accès au défilé
	Sentier découverte

0 250 500 m

Date: 07/2023
Auteur: CEN Rhône-Alpes
(2023)

